

2018

RÈGLES DE SURVIE

Réunion d'information en santé et sécurité
Travail à chaud

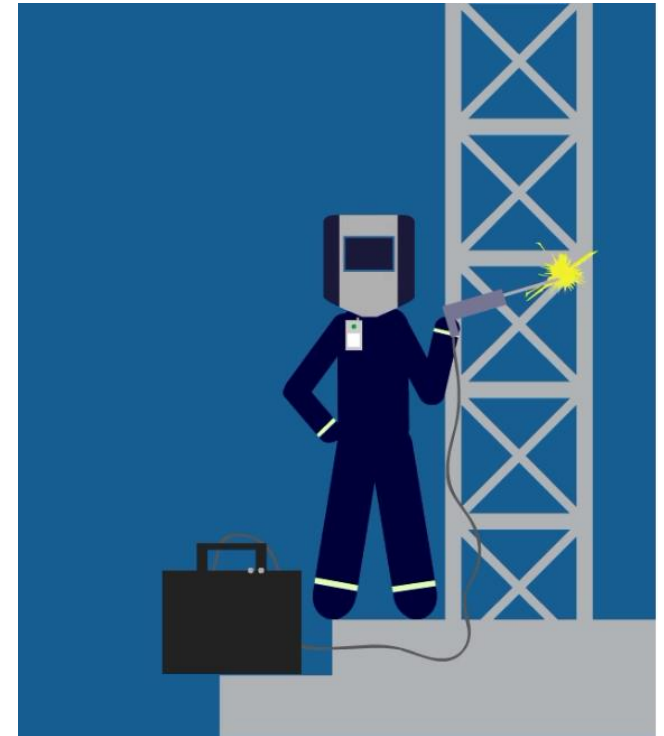


ENERGY
SAFETY
CANADA

DÉFINIR LES NORMES DE SÉCURITÉ DU SECTEUR PÉTROLIER ET GAZIER

GRANDES LIGNES

- 10 règles de survie
- Description de la règle sur le travail à chaud
- Directives supplémentaires
- Rôles et responsabilités
- Exemples d'infractions
- Règles de survie connexes
- Résumé



LES 10 RÈGLES DE SURVIE D'ENERGY SAFETY CANADA



**ESPACE
CLOS**



**TRAVAIL EN
HAUTEUR**



**AUTORISATION
DE TRAVAIL**



**ISOLATION
DES SOURCES
D'ÉNERGIE**



**LIGNE DE
TIR**



**CONTOURNEM
ENT DES
CONTRÔLES
DE SÉCURITÉ**



CONDUITE



**TRAVAIL À
CHAUD**



**LEVAGE
MÉCANIQUE
SÉCURITAIRE**



**APTITUDE AU
TRAVAIL**

RÈGLE SUR LE TRAVAIL À CHAUD

- Contrôler les matières inflammables et autres sources d'allumage
 - J'identifie et je contrôle les sources d'allumage
 - Avant d'entreprendre tout travail à chaud :
 - Je confirme que les matières inflammables ont été retirées ou isolées
 - J'obtiens une autorisation
 - Avant de commencer du travail à chaud dans une zone dangereuse, je confirme :
 - Qu'un test de détection de gaz a été effectué
 - Qu'une surveillance continue des gaz sera effectuée



DIRECTIVES SUPPLÉMENTAIRES

- Quelles sont certaines **sources d'allumage** possibles lors du travail à chaud?
 - Elles sont notamment le soudage, le brasage, le découpage, et toute autre activité pouvant générer une flamme nue ou une source de chaleur
- Attention!
 - L'équipement peut contenir de l'énergie emmagasinée ou résiduelle sous forme **de gaz et de vapeurs inflammables piégés**

EN TANT QUE SUPERVISEUR :

- Je m'assure que les travailleurs ont un permis de travail qu'ils utilisent conformément aux méthodes de travail ou aux exigences de l'installation
- Je m'assure que les travailleurs ont les compétences requises pour contrôler les sources d'allumage, gérer les sources de combustible, et utiliser les appareils de surveillance des gaz en continu en tenant compte de leurs limitations
- Je confirme que toute activité simultanée pouvant avoir des répercussions sur le travail est abordée dans le permis de travail

EN TANT QUE TRAVAILLEUR

- J'ai suivi la formation requise et je possède les connaissances nécessaires pour effectuer le travail de façon sécuritaire
- J'obtiens un permis de travail pour les activités de travail à chaud et j'obtiens la permission de contourner l'équipement essentiel à la sécurité, notamment les détecteurs de coups d'arc (Fireye)
- J'identifie et je retire ou j'isole toutes les matières inflammables gazeuses, liquides et solides
- J'effectue des tests pour détecter la présence d'énergie emmagasinée ou résiduelle et ne commence le travail que lorsque l'énergie est à zéro
- J'effectue des tests de détection des gaz combustibles avant de commencer le travail, et de façon continue durant le travail
- Je ne fume que dans les zones désignées

EXEMPLES D'INFRACTIONS

- Les étincelles de soudage ne sont pas contrôlées
- Des matières inflammables situées sous le tuyau que l'on coupe avec une torche ne sont pas retirées ou isolées
- Le soudage est effectué alors qu'aucun permis de travail à chaud n'a été délivré
- Des vapeurs piégées n'ont pas été évacuées
- Les essais relatifs aux gaz combustibles ne sont pas effectués avant et durant les activités de travail à chaud
- On fume à l'extérieur des zones désignées

RÈGLES DE SURVIE CONNEXES



**TRAVAIL EN
HAUTEUR**



**AUTORISATION
DE TRAVAIL**



**ISOLATION
DES SOURCES
D'ÉNERGIE**



**LIGNE DE
TIR**



CONDUITE

RÉSUMÉ

- Connaissez votre rôle et vos responsabilités concernant la règle sur le travail à chaud
- Informez immédiatement votre supérieur si vous ne savez pas comment respecter cette règle dans votre environnement de travail
- Si vous voyez une infraction possible à la règle sur le travail à chaud, intervenez – cela pourrait être la dernière chance d'éviter un décès
- Une application uniforme des règles de survie se traduit par des vies sauvées
- Ces règles sont essentielles pour réaliser la vision commune de l'industrie : zéro blessure, zéro incident

DES QUESTIONS?